



PAIH

Grupa PFR



Analiza SWOT: mocne i słabe strony rynku rumuńskiego, szanse oraz zagrożenia

S

- Korzystna lokalizacja - dostęp do Morza Czarnego jest równoznaczny dostępowi do wschodnich rynków zbytu
- Drugi pod względem wielkości i liczby mieszkańców kraj Europy Południowo-Wschodniej
- Wykształcona kadra pracownicza
- Korzystne stawki podatkowe
- Atrakcyjny rynek dla inwestorów (energia, supply chain, turystyka, produkcja, budownictwo etc.)
- Podobna kultura oraz bardzo dobry poziom jęz. angielskiego w relacjach biznesowych

O

- Ożywienie gospodarcze po kryzysie związanym z COVID-19
- Bardzo dobry wizerunek Polski i polskich produktów
- Otwartość lokalnych przedsiębiorców na współpracę
- Rządowe programy wsparcia dla projektów i działalności gospodarczych (dotacje w zakresie zielonych technologii, budownictwa ekologicznego, elektromobilności, turystyki etc.)
- Nienasyconie rynku, niska konkurencja oraz słabo rozwinięta lokalna produkcja
- Konkurencyjność cenowa polskich produktów



- Biurokracja oraz niejednolite procesy w instytucjach państwowych
- Emigracja siły roboczej
- Utrudniony dostęp do źródeł wiarygodnych informacji prawnych, opracowań rynkowych oraz baz danych
- Skomplikowane procedury legislacyjne niezbędne dla prowadzenia działalności gospodarczej
- Brak kapitału i odroczone płatności
- Pomimo zharmonizowania rumuńskiej legislacji dot. zamówień publicznych z europejską odnotowuje się utrudniony udział spółek zagranicznych w przetargach publicznych, dlatego zaleca się współpracę z lokalnym partnerem.

- Występuje korupcja na różnych szczeblach organizacyjnych
- Często zmieniające się przepisy prawne pozostawiają duże pole do interpretacji oraz osłabiają ich egzekwowanie
- Biurokracja powoduje opóźnienia w działaniu systemu instytucji państwowych, co spowalnia działalność gospodarczą
- Potencjalne zagrożenie wynikające z bezpośredniego sąsiedztwa z Ukrainą, państwa objętego działaniami wojennymi

W

T



- Instytucja otoczenia biznesu, działająca w ramach Grupy Polskiego Funduszu Rozwoju (PFR).
- Nowoczesna, globalna organizacja, której działania budują rozpoznawalność Polski na świecie jako atrakcyjnego i wiarygodnego partnera biznesowego.
- Lider doradztwa eksportowego oraz inwestycyjnego, działający na kilkudziesięciu rynkach świata.
- Łącząc kompetencje branżowe i doświadczenie międzynarodowe, oferuje kompleksową obsługę przedsiębiorców.



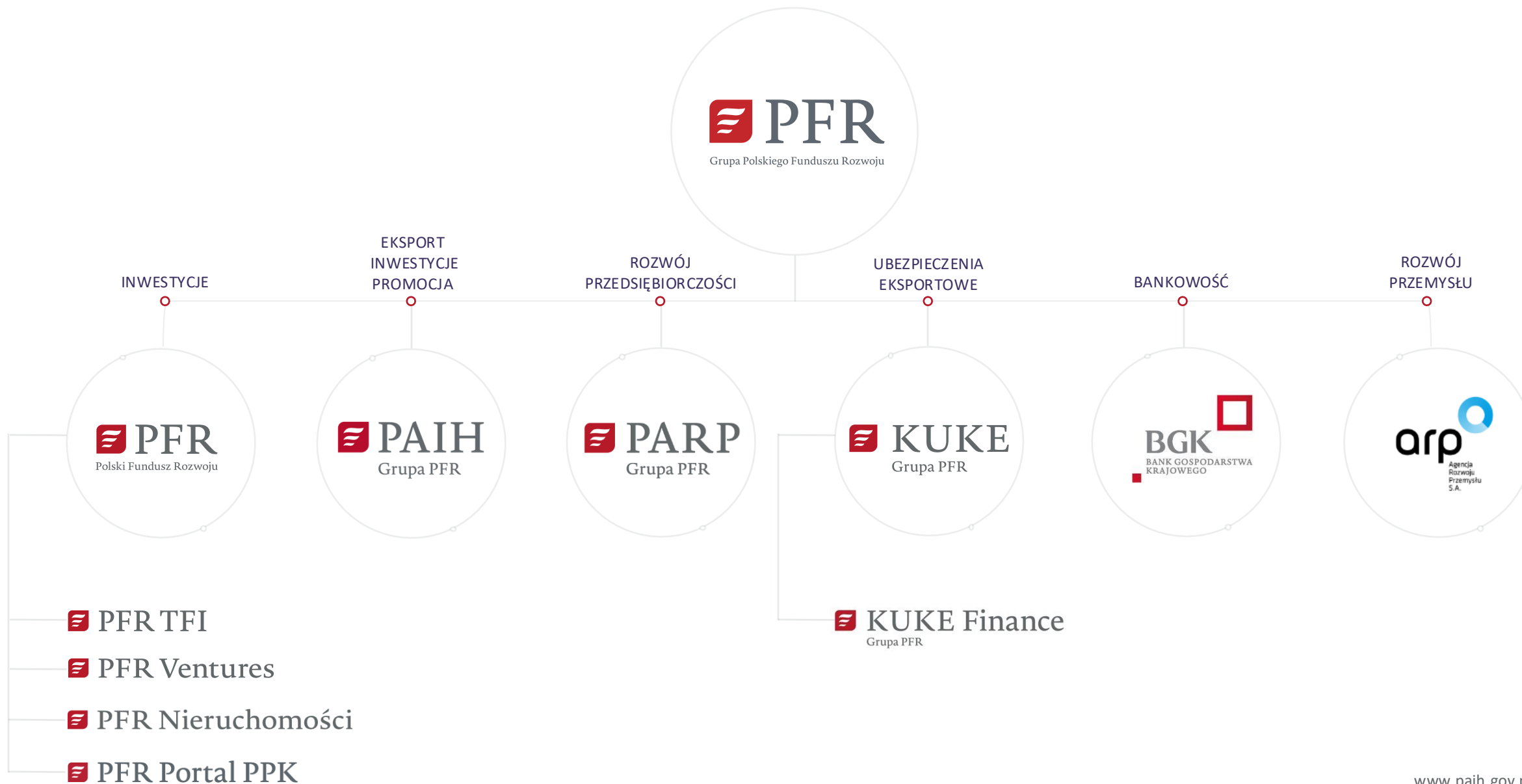
Misja:

Rozwój i promocja polskiej gospodarki.

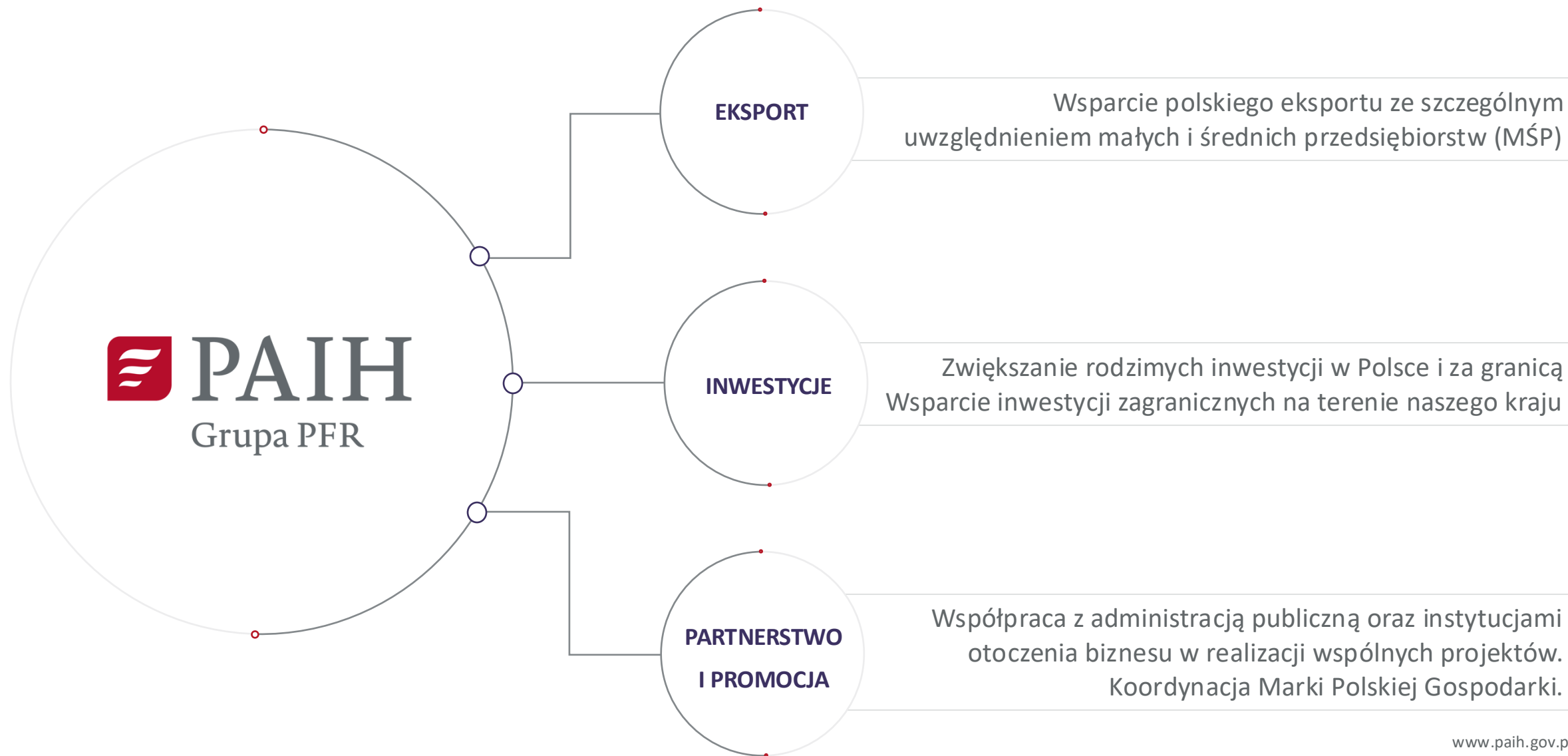
Poland. Business Forward

Cele:

- Działania w zakresie promocji Polski, polskiej gospodarki.
- Wspieranie ekspansji międzynarodowej polskich firm.
- Pozyskiwanie i obsługa inwestorów.
- Promowanie i rozwój innowacyjności w Polsce.



Trzy kluczowe filary





Gdzie jesteśmy?

Sieć Zagranicznych Biur Handlowych (ZBH)



Nasze kompetencje:

- Znajomość lokalnej specyfiki, kultury i uwarunkowań biznesowych.
- Znajomość języków lokalnych.
- Identyfikacja kluczowych branż na poszczególnych rynkach.



Analiza potencjału eksportowego



Przygotowanie pakietów informacyjnych



Organizacja spotkań B2B



Organizacja misji biznesowych



Opracowanie listy partnerów biznesowych



Weryfikacja partnerów biznesowych



Opracowanie strategii ekspansji na wybrane rynki



Wsparcie w kontaktach z administracją



PAIH24

NARZĘDZIA WSPRACIA



Webinaria
Szkolenia
Podcasty



Mapa Rynków Zagranicznych



Wyszukiwarka wydarzeń gospodarczych

Nowość!



Doradztwo lokalizacyjne



Organizacja wizyt lokalizacyjnych dla potencjalnych inwestorów



Informacje o zachętach inwestycyjnych



Przygotowanie pakietów informacyjnych



Identyfikacja potencjalnych partnerów biznesowych



Współpraca ze start-upami i dostawcami technologii/
Spotkania B2B



Budowanie powiązań z instytutami badawczymi i centrami innowacji



Wsparcie w kontaktach administracją



Opieka poinwestycyjna

NARZĘDZIA WSPRACIA



Generator Ofert Inwestycyjnych




Program grantów rządowych



Program Poland.Business Harbour

PROJEKTY I NARZĘDZIA WSPARCIA



Współpraca z administracją publiczną



Współpraca z partnerami regionalnymi



Sieć współpracy z instytucjami wsparcia biznesu




Konkurs „Grunt na medal”



Invest in Gmina



Szkolenia i staże



Patronaty

Poland. Business Forward

Promocja
Marki Polskiej Gospodarki



PAIH Forum Biznesu

04-06.11.2025



Agnieszka Olsen

Kierownik Zagranicznego Biura PAIH w Bukareszcie

e-mail: agnieszka.olsen@paih.gov.pl

m. +40 739 669 739

www.paih.gov.pl



Malwina Żyto - Dumitrescu

Business Development Manager

e-mail: malwina.zyto@paih.gov.pl

m.: +40 739 659 739

www.paih.gov.pl